



国保依田窪病院の理念

- 地域に密着した心あたたかな医療を実践します
- 地域における基幹病院として高度医療を提供します

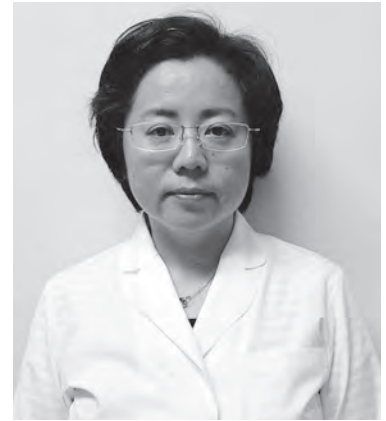
3月から内科に宮島医師が着任

●宮島医師からひと言

3年間佐久地域の病院に勤務してまいりましたが、今まさに問題とされている地域医療の重大さを実感し、残りの人生は、地域医療と共に考え、3月から依田窪病院に勤務させていただきます。最近診療中に「先生がいてくれて良かった」と言われ、これからも続けていけると思わせてくれた一言でした。周りのスタッフの方々から助けられ、一から勉強していきたいと思っています。

いつも下を向いていることが多い中、ふと空を見上げると、満天の星、美しい月、そして美味しい空気、この信州の自然は、私にとってかけがえのないものです。

私の信条は患者一人ひとりの身になって診療することです。何卒よろしくお願ひ申し上げます。「そのままの椅子に春の雪積る。」



みやじま もとこ
宮島 素子 医師

出身：熊本県
趣味：俳句・韓国ドラマ
自然の中の散歩

●経歴

平成三年山口大学医学部卒業
平成二十五年三月依田窪病院内科勤務
平成二十五年四月附属和田診療所勤務予定

◆病院事業のお知らせ



病診連携症例検討会

●年齢と共に進む運動機能の低下 ～ロコモティブシンドローム～

12月7日、地域の開業医の先生と病院職員を対象に、今年度第2回目となる病診連携症例検討会が開催されました。



検討会には、講師として信州大学医学部運動機能学講座の加藤博之教授をお迎えし、「高齢者の運動器疾患とロコモティブシンドローム」と題して講演をいただきました。加齢や生活習慣が原因で足腰の機能が衰え、症状が進むと、介護が必要な状態になるロコモティブシンドローム。教授からは、診断のポイントとなる7つのロコモチェックを分かりやすく、お話しいただきました。

看護師募集のお知らせ

併設の老人保健施設「いこい」では、現在看護師を募集しています。詳しくは、下記までお問い合わせください。

・お問い合わせ先 ☎：0268（68）0281



こんにちは栄養科です



《栄養カンファレンス》

南側駐車場から病院に入るとすぐ左に給食室があります。管理栄養士3人、調理師4人、調理員13人、年中無休で患者さんの食事を作っています。

栄養科の業務内容は大きく2つに分けることができます。1つは「栄養管理」です。入院中の患者さんの栄養状態を管理栄養士が確認しております。特に栄養管理が必要な患者さんに関しては、毎週行われる栄養カンファレンスやNST（栄養サポートチーム）による回診など、多職種で栄養のサポートを実施させていただいております。また、病気により食事療法が必要な患者さんに対しては、医師の指示により栄養指導を実施しております。入院・外来にかかわらず食事に関し

て話が聞きたい時は、お気軽に担当医又は看護師にご相談ください。原則、予約制となっておりますが、当日でもお話しできる場合がありますので、ご相談ください。

2つ目は「給食管理」です。入院患者さんに「美味しく安全な食事の提供」を理念に献立作成から調理、配膳までを心を込めて行っています。また、月1回「行事食」を取り入れ、季節感ある食事なども提供しております。さらに、栄養面で特別な制限のない基準食を召し上がっている患者さんを対象に、毎週水曜日から土曜日までの4日間、朝食と夕食の選択メニューを実施しております。患者さんご自身で2種類の献立の中から好みの食事をお選びいただけます。

今後も患者さんにおいしく安全で喜んでいただける食事を作っていきたいと思っております。

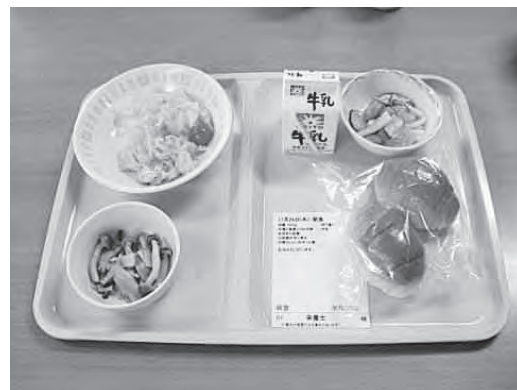


《行事食（ひな祭り）》

栄養科 科長 召田百合子



《選択食A（朝食）》



《選択食B（朝食）》

～知りたい 体験したい～ 4月から出前講座始めます

依田窪病院は、地域に開かれた病院をめざし、「地域に密着した心あたたかな医療の実践」を理念の一つに掲げています。こうした理念に基づき、地域の皆様との交流、健康づくりへのお手伝いの一環として、4月から「出前講座」を開設します。

皆様がお知りになりたい、体験したい講座等をお気軽にお申し込みください。

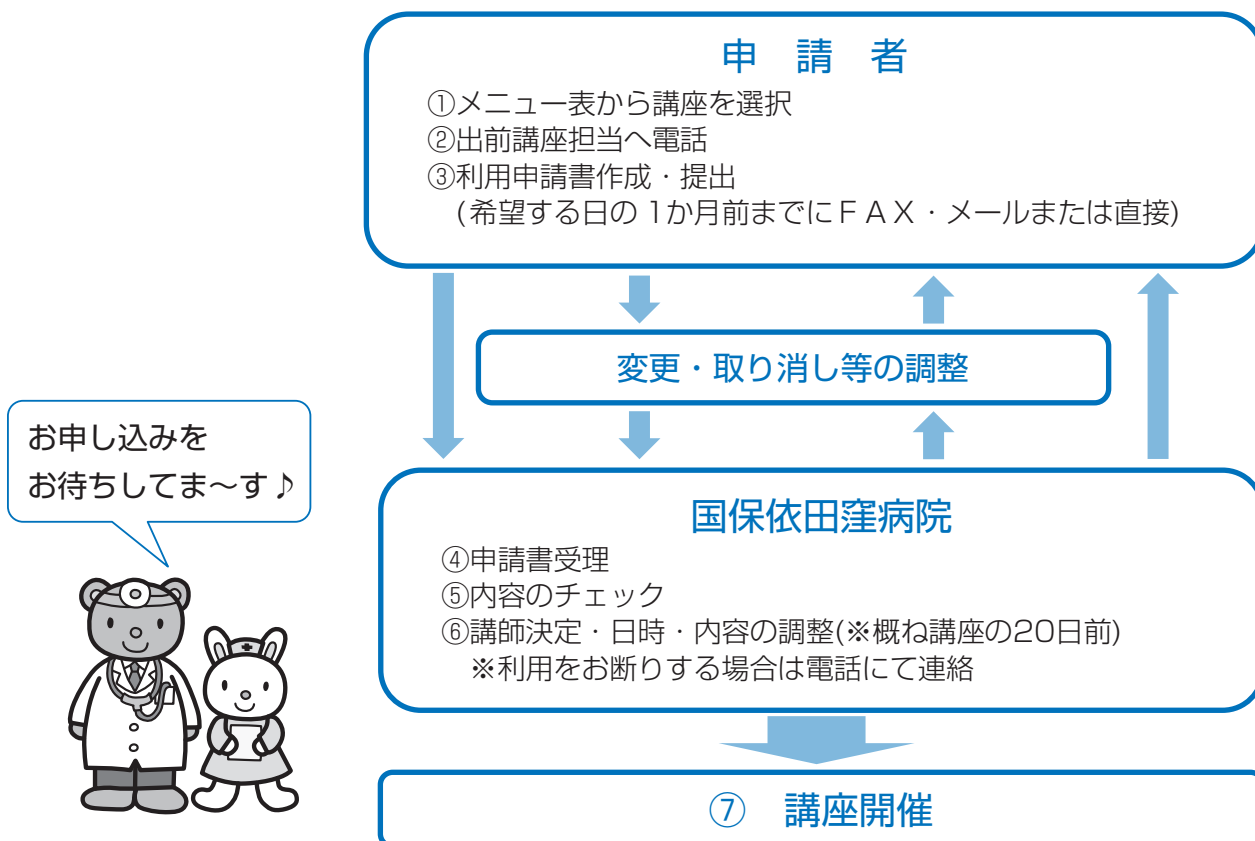
病院職員が皆様のもとにお伺いいたします。

- 対象者 長和町・上田市武石地域在住、在勤者、在学者
- 参加人数 概ね10名以上30人以内の団体・グループ
- 開催時間 火曜日～土曜日
(日・月曜、祝日、年末年始休、1/15を除く) 14時～21時

上記お問い合わせ先：診療情報課 ☎：0268(68)0036

出前講座のお申し込みの流れ

1. メニュー表の講座からご希望の講座を選択してください
2. 電話でまずはお相談ください(利用申請書の案内をいたします)
3. 利用申請書の作成・提出(希望する日の1か月前までにFAX・メールまたは直接)
4. 利用決定通知書の送付(概ね講座の20日前)
5. 講座の実施



※情報はホームページにも掲載しております。

出前講座メニュー表

実技編

No.	講座名	講座内容	講師	開催時間	摘要
1	誰にでもできる心肺蘇生法	今話題の心肺蘇生法について	看護師	60分	実技講習の できる会場
2	体力低下予防・筋力向上	家庭でできる体力づくり、転倒予防につながる筋力向上の方法	理学療法士	60分	実技講習の できる会場
3	安全に食べていただくために	摂食・嚥下障害のある方への対応	作業療法士	45分	

講義編

No.	講座名	講座内容	講師	開催時間	摘要
1	気になる“はやりもの”	話題の感染症について	小児科医師	30～60分	
2	今時の“予防接種”	最近の予防接種事情について	小児科医師	30～60分	
3	若手外科医師の現状	自己紹介(大学時代等)、普段の仕事内容ほか雑多	自治医科大学 外科派遣医師	30分	
4	不整脈の話	不整脈の種類等	内科医師	30～60分	
5	看護師への道	・看護師になるための資格、学校紹介 ・看護師(保健師・助産師)とは・・・ナースの仕事	看護部長	60分	学生対象
6	人工股関節術後	日常生活の注意点(講義)	4階病棟 看護スタッフ	15分	
		座り方や起き方、畑仕事について、ポータブルトイレの移動の仕方(実技)		15分	
7	骨盤底筋群	腰痛防止、排尿障害、手術後にむけて(講義)	4階病棟 看護スタッフ	15分	
		腹筋の簡単な鍛え方、衰えない方法を試す(実技)		15分	
8	透析療法ってなに?	透析の仕組み・方法・機器をわかりやすく説明	臨床工学技士	45分	学生対象
9	認知症と治療薬	認知症と治療薬の説明	薬剤師	30分	
10	災害時の薬剤師の役割	東日本大震災後のJMAT(日本医師会災害派遣チーム)への参加報告	薬剤師	30分	
11	対象者に合わせた福祉用具の選び方	福祉用具(車いすや歩行補助具、自助具等)の選び方、使い方	理学療法士 作業療法士	60分	
12	放射線て何?	放射線の種類、性質等 放射線と放射能の違い等	放射線技師	30分	
13	被ばくのお話	被ばくの種類、人体への影響等	放射線技師	30分	
14	検査値の見方	一般的な血液検査値の解説	臨床検査技師	60分	
15	自己血糖測定器の取り扱い方法	自己血糖測定器の取り扱い方法の解説	臨床検査技師	60分	実技指導 含む
16	心臓に関わる検査について	心電図、心臓超音波、血液検査等の解説	臨床検査技師	60分	
17	病院と地域のための地域連携とは	地域医療・福祉機関と連携を行なう立場から、地域における病院の役割について	地域連携室 職員	60分	
18	バランスのとれた食事とは	バランスガイドを理解する	管理栄養士	60分	
19	脂質異常症の食事療法	コレステロールを多く含む食品等	管理栄養士	60分	
20	減塩でもおいしく食べよう	減塩のこつ	管理栄養士 調理師	60分	
21	糖尿病の食事療法	交換表の使い方献立のたて方	管理栄養士	60分	

入院必需品 (CSセット) のご利用案内

～ 3月から内容一新 ～

当院では、以前より入院患者様・ご家族様へのサービス向上、院内感染予防対策として日額定額制でレンタルしていただく「入院必需品 (CSセット)」を導入しております。今冬のノロウィルス、インフルエンザをはじめとした感染症の流行が全国的に大きな問題となりました。

そこで、さらなる対策の強化を検討してまいりました。

その結果、「入院必需品 (CSセット)」の価格を下げるとともに、セット内容をより使い易くリニューアルしました。平成25年3月1日より当院に入院されるすべての患者様にご利用いただくことで、感染症の予防を図っていきたくと考えております。

ご理解とご協力を、よろしくお願いいたします。



《入院必需品基本プラン》

入院必需品基本プラン 320円 (税込) / 日

- 病衣 (甚平タイプ、ゆかたタイプ) ●バスタオル ●フェイスタオル
- (基本プランを申し込んでいただいた方は、おしぼりタオル、大判バスタオル、食事用エプロン、シャンプー、ボディーソープが無料でお使いいただけます。)
- この他、オプションセットの肌着105円 (税込) / 日やおむつセットメニューもご用意してあります。

患者様・ご家族様のメリット

- 衣類・タオル類・紙おむつの持ち込みが不要となります。
(入院時のお荷物が少なくて済みます)
- お洗濯の負担が軽減されます。
- 高圧殺菌洗濯を行い、清潔で感染対策に効果が期待できます。



看護師・薬剤師募集のお知らせ

- 地域を担う看護師・薬剤師を募集中
- 保育所も完備して子育て応援
- 多様な勤務時間体系にも配慮

上記お問い合わせ先：総務課 ☎：0268 (68) 0036



外 来 診 療 担 当 医 表

諸事情により、担当医は変更する場合がございます。ホームページ等で休診情報をご確認下さい。

2013年3月更新

診 療 科		火		水		木		金		土	
		午前	午後	午前	午後	午前	午後	午前	午後	午前	午後
総 合 診 療 科		小河原	小河原	小河原	小河原		小河原	小河原	小河原		小河原
内 科	初 診 再 診 予 約	須山 佐々木 小林 信大		越知 小林 信大		須山 白川 信大	堀込 (1・3週)	須山 白川 佐々木		須山 佐々木 小林	交代制 ※1
	予 約 の み				白川		白川				
外 科	初 診 再 診 予 約	石橋 熊谷		小澤		小澤		小澤		小澤 熊谷	
	予 約 の み		石橋								石橋
整 形 外 科	初 再 診	堤本 太田 古作 塩澤		堤本 池上		太田 交代制 ※1 交代制 ※1		由井 倉石 上原		古作 信大 信大	
	予 約 の み	由井 池上		三澤 太田 上原 吉村 (2・4週)		古作		三澤 堤本 太田		三澤 由井 池上 上原	吉村 (1週)
小 児 科		森澤	森澤	森澤	森澤	森澤	森澤	森澤	森澤	信大	森澤
泌 尿 器 科		喜連		喜連		喜連		喜連			
眼 科		信大				信大		信大		信大	
耳 鼻 咽 喉 科										信大	
皮 膚 科				宇原				吉川			
肝 臓 外 来										信大 (予約制/3週)	
呼 吸 器 科					牛木 (予約制)						
脳 外 科									信大		
神 経 膠 原 病 内 科			進藤 (予約制)						高 (予約制)		
高 齢 者 総 合 外 来										石橋 (予約制)	

※1：当院医師1名が交代で診療にあたります。

午前／受付時間 8：00～11：30

午後／受付時間 総合診療科：14：00～16：00 内 科：14：00～16：00 堀込医師：14：00～15：00

小児科：15：00～16：30 脳外科：13：30～14：30

休診日：日曜日、月曜日、祝祭日、年末年始（12月29日～1月3日）、1月15日

◆予約の変更に関するお電話は、診療日の14時～17時にお願ひ致します。

◆月に1度、保険証等の提示をお願ひ致します。3ヶ月以上確認できない場合、全額自己負担していただく場合がございます。

国保依田窪病院

〒386-0603 長野県小県郡長和町古町2857

TEL 0268(68)2036 FAX 0268(68)4034

発行 国保依田窪病院 印刷 株式会社アオヤギ印刷