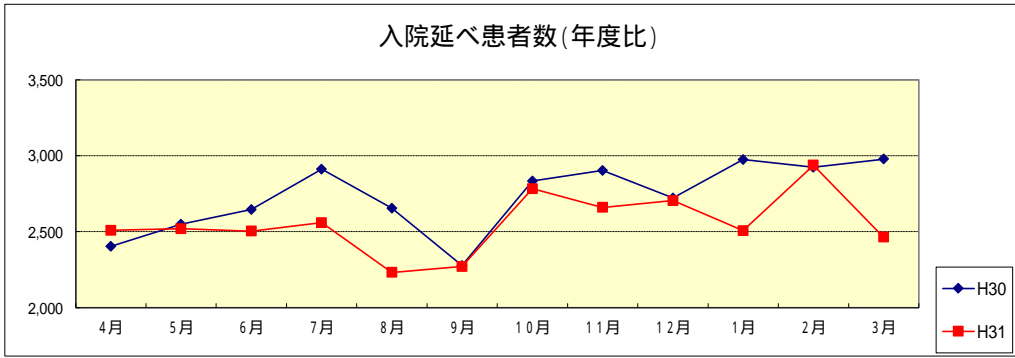


令和1年度 病院統計

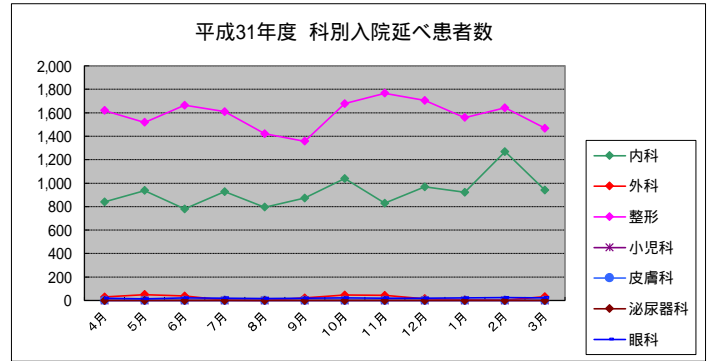
国保依田窪病院



	H22	H30	H31	前年比	H22比
4月	3,483	2,404	2,509	104.4%	72.0%
5月	3,397	2,549	2,519	98.8%	74.2%
6月	3,579	2,646	2,504	94.6%	70.0%
7月	3,412	2,911	2,560	87.9%	75.0%
8月	3,692	2,655	2,232	84.1%	60.5%
9月	3,409	2,278	2,272	99.7%	66.6%
10月	3,644	2,834	2,784	98.2%	76.4%
11月	3,405	2,904	2,660	91.6%	78.1%
12月	3,416	2,723	2,706	99.4%	79.2%
1月	3,407	2,975	2,507	84.3%	73.6%
2月	3,337	2,925	2,939	100.5%	88.1%
3月	3,441	2,979	2,464	82.7%	71.6%
計	41,622	32,783	30,656	93.5%	73.7%
AV	3,469	2,732	2,555		

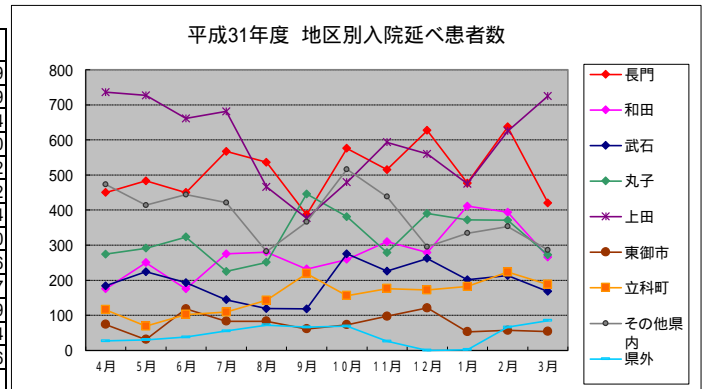
平成31年度 科別入院延べ患者数

入院	内科	外科	整形	小児科	皮膚科	泌尿器科	眼科	計
4月	841	30	1,619	0	0	0	19	2,509
5月	937	50	1,518	0	0	0	14	2,519
6月	781	37	1,665	0	0	0	21	2,504
7月	927	3	1,610	0	0	0	20	2,560
8月	795	0	1,421	0	0	0	16	2,232
9月	873	22	1,358	0	0	0	19	2,272
10月	1,039	46	1,678	0	0	0	21	2,784
11月	829	44	1,767	0	0	0	20	2,660
12月	968	15	1,705	0	0	0	18	2,706
1月	922	5	1,559	0	0	0	21	2,507
2月	1,269	3	1,643	0	0	0	24	2,939
3月	940	33	1,468	0	0	0	23	2,464
計	11,121	288	19,011	0	0	0	236	30,656
	36.3%	0.9%	62.0%	0.0%	0.0%	0.0%	0.8%	



平成31年度 地区別入院延べ患者数

入院	長和町		上田市			東御市	立科町	その他 県内	県外	計
	長門	和田	武石	丸子	上田					
4月	450	175	184	274	736	74	116	473	27	2,509
5月	483	250	224	291	727	31	69	414	30	2,519
6月	450	175	193	323	661	118	102	444	38	2,504
7月	567	275	144	225	681	83	109	421	55	2,560
8月	536	280	119	251	466	83	143	282	72	2,232
9月	387	232	118	446	377	61	219	366	66	2,272
10月	576	259	275	381	479	73	156	516	69	2,784
11月	515	310	226	279	593	97	176	438	26	2,660
12月	627	279	262	390	560	121	172	295	0	2,706
1月	477	411	201	372	475	53	182	334	2	2,507
2月	637	394	213	371	625	57	223	353	66	2,939
3月	420	266	168	272	725	54	188	286	85	2,464
計	6,125	3,306	2,327	3,875	7,105	905	1,855	4,622	536	30,656
	20.0%	10.8%	7.6%	12.6%	23.2%	3.0%	6.1%	15.1%	1.7%	



その他県内内訳

入院	青木	北信	長野	佐久	大北	松本	木曾	諏訪	上伊那	飯伊	計
4月	35	0	104	104	0	82	0	94	54	0	473
5月	92	9	113	68	0	63	0	53	16	0	414
6月	55	0	85	73	20	38	0	87	86	0	444
7月	46	0	89	45	12	51	0	84	94	0	421
8月	10	0	54	46	12	77	0	35	48	0	282
9月	18	1	77	45	0	83	0	88	54	0	366
10月	22	0	126	83	0	102	0	146	37	0	516
11月	30	0	62	67	0	107	0	160	12	0	438
12月	3	19	70	23	0	50	0	104	26	0	295
1月	31	0	122	27	0	38	0	71	45	0	334
2月	60	0	74	91	0	39	0	75	14	0	353
3月	65	0	29	79	0	38	0	58	17	0	286
計	467	29	1,005	751	44	768	0	1,055	503	0	4,622
	10.1%	0.6%	21.7%	16.2%	1.0%	16.6%	0.0%	22.8%	10.9%	0.0%	

北信以降は保険医療圏別での集計となります。