

～放射線技師採用試験実施要領～

1.募集する職種及び人員

- 放射線技師 … 1名

2.受験資格

- 新卒

3.選考方法

- 書類選考（1次試験）
- 筆記試験・小論文・面接試験（2次試験）
- 適性試験

4.試験場所

- 国民健康保険 依田窪病院

5.申込方法

- 次の書類を提出ください。
 - (1) 受験申込書（以下に書式添付）
 - (2) 履歴書（写真付き）
 - (3) 卒業見込証明書（在学中の方のみ）
 - (4) 成績証明書（在学中の方のみ）

6.就職説明

施設見学と併せて随時行います。事前に依田窪病院総務課(TEL:0268-68-0036)までご連絡ください。

7.お問い合わせ

〒386-0603

長野県小県郡長和町古町 2857

国民健康保険 依田窪病院 総務課 庶務係 中村

TEL:0268-68-0036 FAX:0268-68-2683 E-mail:soumu@yodakubo-hp.jp

依田窪医療福祉事務組合職員採用試験申込書

令和 年 月 日

依田窪医療福祉事務組合
組合長 羽田 健一郎 様

申込者 住 所
氏 名

㊞

令和7年度依田窪医療福祉事務組合職員採用試験（職種：放射線技師）を受験したいので、下記の関係書類を添えて申し込みいたします。

記

- | | | |
|------|-------------|-----------|
| 添付書類 | (1) 履歴書 | (写真つき) |
| | (2) 卒業見込証明書 | (在学中の方のみ) |
| | (3) 成績証明書 | (在学中の方のみ) |

～就職ガイダンス説明資料～

当院は自治体(公立)病院であり、職員は地方公務員となります

- ・公務員の共済保険、年金、退職金制度加入
- ・公務員の勤務体制で休暇制度や休日が多く、毎年条例に定められた昇給があります。

I. 給与について

1 初任給(有資格者の前歴計算あり:実勤務年数を加味し基本給を決定します。)

■大学卒(4年制) … 207,200 円 ～

■短大卒(3年制) … 197,700 円 ～

■昇給昇格 … 毎年1月1日に(公務員)条例に定められた昇給(4,000 円～7,000 円)があります。

昇任すると職務分類に応じた職務給の給料表適用となります。

2 期末・勤勉手当(ボーナスは公務員支給率と同じ)

■6 月 … 本給×2.25 か月分(期末 1.225 月、勤勉 1.025 月)

■12 月 … 本給×2.25 か月分(期末 1.225 月、勤勉 1.025 月)
年 4.5 か月分(期末2.45 か月・勤勉 2.05 か月)

3 各種手当

■扶養手当 … 配偶者6,500円 その他扶養者 10,000円 特定加算有

■住居手当 … 家賃の約1/2を補助(上限27,700円)

■通勤手当 … 上限 50,000円/月

■時間外勤務手当 … 時間給×1.25 ～ 1.6

■寒冷地手当 … 7,360円～17,800円/月(11～3月の5か月支給)

II. 休日・休暇について

- 就業時間 … 8:30～17:15(週38時間45分勤務 休憩60分)
- 勤務日 … 月曜日～金曜日、土曜日不定期勤務有(週5日勤務)
- 休日 … 年末年始(12/29～1/3) 休診日(土・日曜日) 祝日
- 有給休暇 … 年20日(1年目は15日) 繰越制度あり最高年40日
- 療養休暇 … 90日(結核は180日 公務上は3年以内)
- 特別休暇 … 夏期休暇5日、結婚休暇5日、忌引休暇など
- 介護休暇 … 6か月以内

○産休・育休の状況

- 産前休暇 … 予定日前8週間(多胎14週間)
 - 産後休暇 … 出産日後8週間
 - 育児休業 … 産後休暇後、最長3年間(その子が満3歳に達する日まで)
 - 勤務制限 … 育児、介護、体調不良時など時間外勤務・夜勤免除ができる
- } 有給扱いになります

III. 福利・厚生について

1 福利厚生の内容

公立病院のため、市町村職員制度となる

- 保険・年金 … 長野県市町村職員共済組合保険に加入(健康保険・厚生年金)
 - ・短期給付、休業給付、災害給付制度あり
 - ・人間ドック、脳ドック、がん検診、婦人科検診助成あり
 - ・貸付事業(普通、住宅、修学等あり)
- 退職金 … 公務員(市町村職員)の退職金
- 互助会給付 … 長野県市町村職員互助会規定による
 - ・入学、卒業祝い金 10,000 円
 - ・療養見舞金(入院)1,000 円/1 日
 - ・結婚祝金 30,000 円
 - ・出産祝金 30,000 円
 - ・退会一時金など

2 学会等への参加 参加費等の 1/2 を公費負担

3 官舎(寮)

- 官舎 … ワンルームマンション、家賃 20,000 円、病院まで車 5 分
コンビニ(セブン-イレブン)あり、国道 152 号線沿

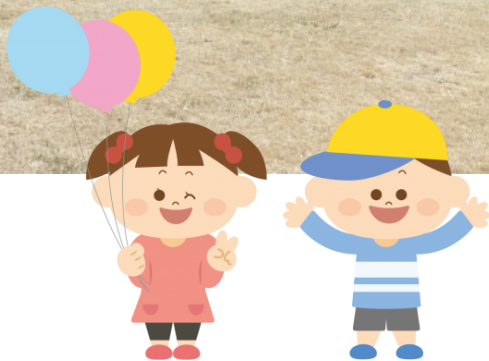
4 短時間労働制、再就職復帰支援事業、メンタルヘルス相談なども導入

5 保育所

■院内保育所「あすなろ」平成18年3月新築、平成24年3月に病後児保育室を増築し、病後児保育を行っております。(25人まで受入可能)

- ・0歳児から3歳児までを月曜日から金曜日まで受け入れ
- ・保育料 … 1人 25,600 円/月 2人以降 12,800 円/月

子育て世代の方も安心して勤務いただけます！



院内保育所「あすなろ」

- ・看護師による病後児保育を行っています。
- ・満 3 歳までお子さんをお預かりし、ブランクを空けずに看護を続ける体制も完備しております。

～病院紹介～

【 理 念 】

地域に密着した心あたたかく、安全で質の高い医療を実践します

【 施 設 概 要 】

名 称	国民健康保険 依田窪病院
所 在 地	長野県小県郡長和町古町 2857
開 設 者	依田窪医療福祉事務組合(長和町・上田市)
建 築 面 積	3,344.26 m ²
延 床 面 積	12,828.32 m ²
許可病床数	140 床(稼働病床 131 床)
	3 階病棟 地域包括ケア病棟 39 床
	4 階病棟 急性期病棟 43 床
	5 階病棟 地域包括ケア病棟 49 床

【 許 可 事 項 】

急性期一般入院基本料 4(4F 病棟)	地域包括ケア病棟入院基本料 1(3・5F 病棟)
更生医療指定期間	救急告示指定病院(病院群輪番制指定)
生活保護法指定医療機関	労災保険法指定医療機関
政府管掌生活習慣病健診指定医療機関	

【 診 療 科 目 】

内科 外科 整形外科 小児科 泌尿器科 眼科 皮膚科 脳神経外科
循環器科 消化器科 リウマチ科 呼吸器科 リハビリテーション科
耳鼻咽喉科 心臓血管外科

計 15 科

【 病 院 職 員 数 】

243人（職員 197人 会計年度任用職員46人）令和6年 4 月 1 日現在

【 概 要 】

過疎指定地域に位置し、一町一市で設置運営する 140 床の地域密着型の自治体病院でございます。併設施設として、老人保健施設(70 床)や附属診療所、訪問看護ステーション、居宅介護支援事業所を有しております。

一次医療から二次医療に加え、緊急・救急医療、病院群輪番制参加医療機関として診療軒の保険・医療・福祉を担っています。一次医療から在宅医療などのいわゆる「かかりつけの病院」としての機能に加え、二次医療を提供する二つの機能があります。

ネットワークホスピタル

