

～看護師(会計年度任用職員)採用試験実施要領～

1.募集する職種

- 看護師

2.受験資格

- 資格免許を有する方または入職までに免許を取得する見込みの方(看護師養成施設在学中の方)
認定看護師・専門看護師・保健師資格、看護経験などを考慮し厚遇いたします。

3.選考方法

- 書類選考 (1次試験)
- 面接試験 (2次試験)

4.試験場所

- 国民健康保険 依田窪病院

5.申込方法

- (1) 受験申込書 (以下に書式添付)
- (2) 履歴書 (写真付き)
- (3) 在学証明書 (在学中の方のみ)
- (4) 成績証明書 (在学中の方のみ)
- (5) 資格免許証の写し(有資格者のみ)

上記の書類を総務課宛に提出ください。提出いただいた書類は選考終了後返却いたします。

6.就職説明

施設見学と併せて随時行います。事前に依田窪病院総務課(TEL:0268-68-0036)までご連絡ください。

7.お問い合わせ

〒386-0603

長野県小県郡長和町古町 2857

国民健康保険 依田窪病院 総務課 庶務係 中村

TEL:0268-68-0036 FAX:0268-68-2683 E-mail:soumu@yodakubo-hp.jp

依田窪医療福祉事務組合会計年度任用職員採用試験申込書

令和 年 月 日

依田窪医療福祉事務組合
組合長 羽田 健一郎 様

申込者 住 所
氏 名

㊞

依田窪医療福祉事務組合会計年度任用職員採用試験（職種：看護師）を受験したいので、下記の関係書類を添えて申し込みいたします。

記

- 添付書類
- (1) 履歴書 (写真つき)
 - (2) 卒業見込証明書 (在学中の方のみ)
 - (3) 成績証明書 (在学中の方のみ)
 - (4) 資格免許証の写し (資格取得者のみ)

～看護師就職ガイダンス説明資料～

1 就業時間 … 8:30 ～ 17:00(休憩時間:60分)
上記時間の4時間以上から可能(最大7.5時間)

2 勤務日 … 勤務日についても相談可能

3 雇用条件

採用条件	公立病院会計年度任用職員として、個人情報保護及び守秘義務を遵守すること。
賃金形態	時間給 … 1,236円 ～ 1,542円 (前歴計算により時給額を決定します)
就業場所	病棟、外来など
就業開始日	採用決定後日程調整
諸手当	○賞与 … 6月、12月 年2回(前年度実績2.4カ月) (6か月100/100 5～6か月80/100 3～5か月60/100 3か月未満30/100) ○時間外手当 … 有 ○通勤手当 … 普通車 - 往復10Km以上、Km×12円×30 軽自動車 - // 、Km×10円×30 往復4～10Km以下は一律2,000円
支払日	毎月15日 (支払日が土曜日曜及び祝日の場合、15日前の金融機関営業日)
福利厚生	○有給休暇 … 7日(勤続6ヶ月以内、勤務年数により加算あり) ○社会保険 … 勤務条件により加入 ○雇用保険 … 勤務条件により加入 ○労災保険 … 加入 ○退職手当 … 無
契約期間	就職日 ～ 令和7年3月31日
契約更新	契約の更新は1年ごとに行い、契約更新は労働者の契約期間満了時の業務量、従事している業務の進捗状況、有期契約従業員の能力、業務成績、勤務態度、施設の経営状況等を加味し決定。

4 その他

●修学資金制度

対 象 … 看護師養成施設に在学している方で卒業後当院の看護師として勤務する意思をお持ちの方

貸与金額 … ①年間 120 万円 または ②年間 60 万円（毎年 4 月貸与）

貸与期間 … 貸与決定の月から看護師養成施設卒業月まで（最長 4 年間）

貸与条件 … 当院に貸与期間以上看護師として勤務すること

返済免除 … ①看護師として勤務した期間が貸与期間の 1.5 倍に相当する期間に達した時
②看護師として勤務した期間が貸与期間に相当する期間に達した時

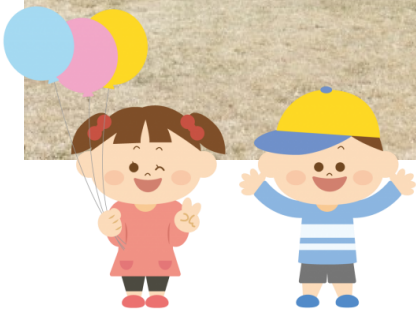
在学しながら看護補助者(会計年度任用職員)として当院に勤めていただくことも可能です！
詳細はお問い合わせください。

●院内保育所「あすなろ」

平成18年3月新築、平成24年3月に病後児保育室を増築し、病後児保育を行っております
(25人まで受入可能)

- ・0歳児から3歳児までを月曜日から金曜日まで受け入れ
- ・保育料 … 1人 25,600 円/月 2人以降 12,800 円/月

子育て世代の方も勤務いただけます！



院内保育所「あすなろ」

- ・看護師による病後児保育を行っております。
- ・満 3 歳までお子さんをお預かりし、ブランクを空けずに看護を続ける体制も完備しております。

～病院紹介～

【 理 念 】

地域に密着した心あたたかく、安全で質の高い医療を実践します

【 施 設 概 要 】

名 称	国民健康保険 依田窪病院
所 在 地	長野県小県郡長和町古町 2857
開 設 者	依田窪医療福祉事務組合(長和町・上田市)
建 築 面 積	3,344.26 m ²
延 床 面 積	12,828.32 m ²
許可病床数	140 床(稼働病床 131 床)
	3 階病棟 地域包括ケア病棟 39 床
	4 階病棟 急性期病棟 43 床
	5 階病棟 地域包括ケア病棟 49 床

【 許 可 事 項 】

急性期一般入院基本料 4(4F 病棟)	地域包括ケア病棟入院料 1(3・5F 病棟)
更生医療指定期間	救急告示指定病院(病院群輪番制指定)
生活保護法指定医療機関	労災保険法指定医療機関
政府管掌生活習慣病健診指定医療機関	

【 診 療 科 目 】

内科 外科 整形外科 小児科 泌尿器科 眼科 皮膚科 脳神経外科
循環器科 消化器科 リウマチ科 呼吸器科 リハビリテーション科
耳鼻咽喉科 心臓血管外科

計 15 科

【 概 要 】

過疎指定地域に位置し、一町一市で設置運営する 140 床の地域密着型の自治体病院でございます。併設施設として、老人保健施設(70 床)や附属診療所、訪問看護ステーション、居宅介護支援事業所を有しております。

一次医療から二次医療に加え、緊急・救急医療、病院群輪番制参加医療機関として診療軒の保険・医療・福祉を担っています。一次医療から在宅医療などのいわゆる「かかりつけの病院」としての機能に加え、二次医療を提供する二つの機能があります。

ネットワークホスピタル

